

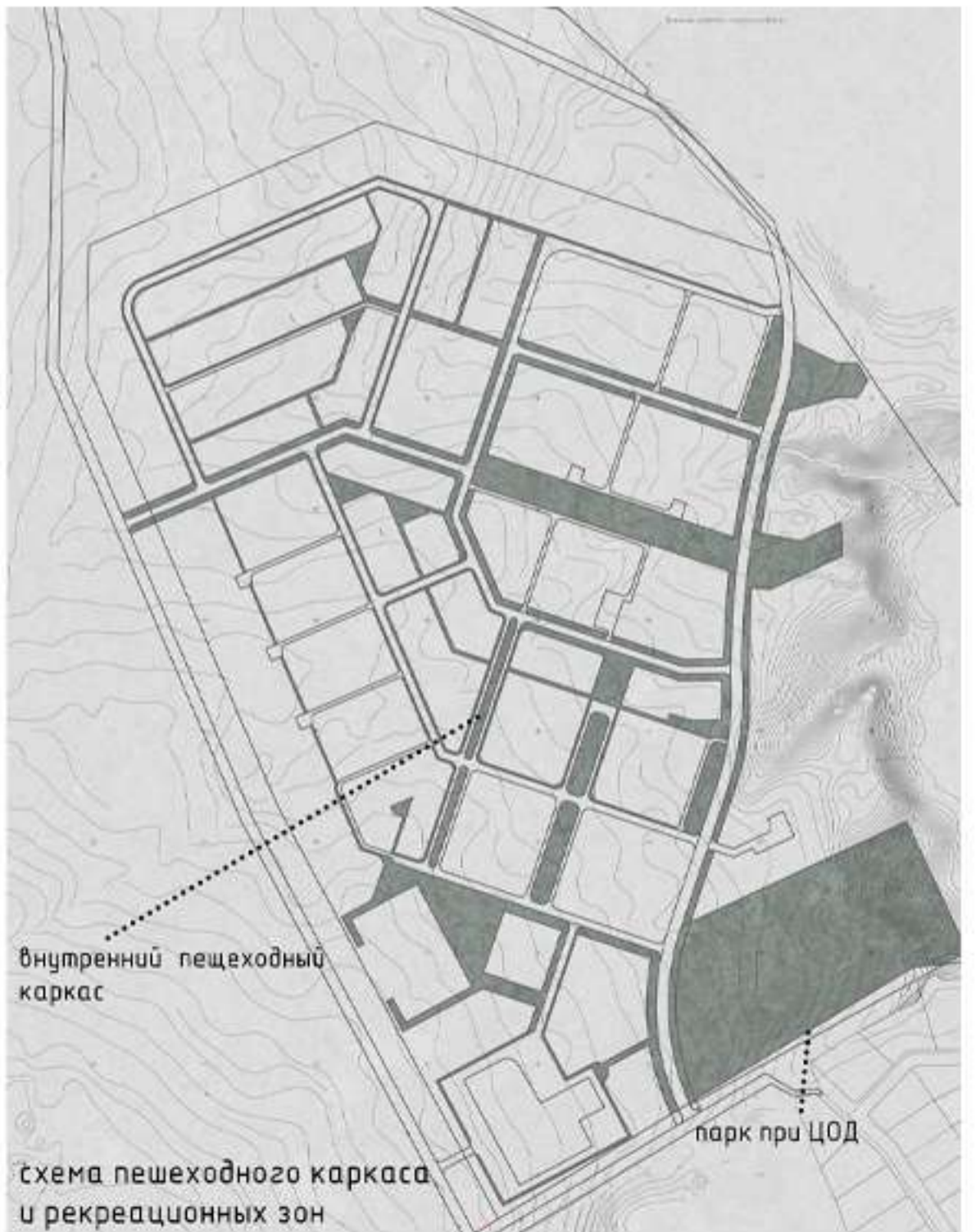
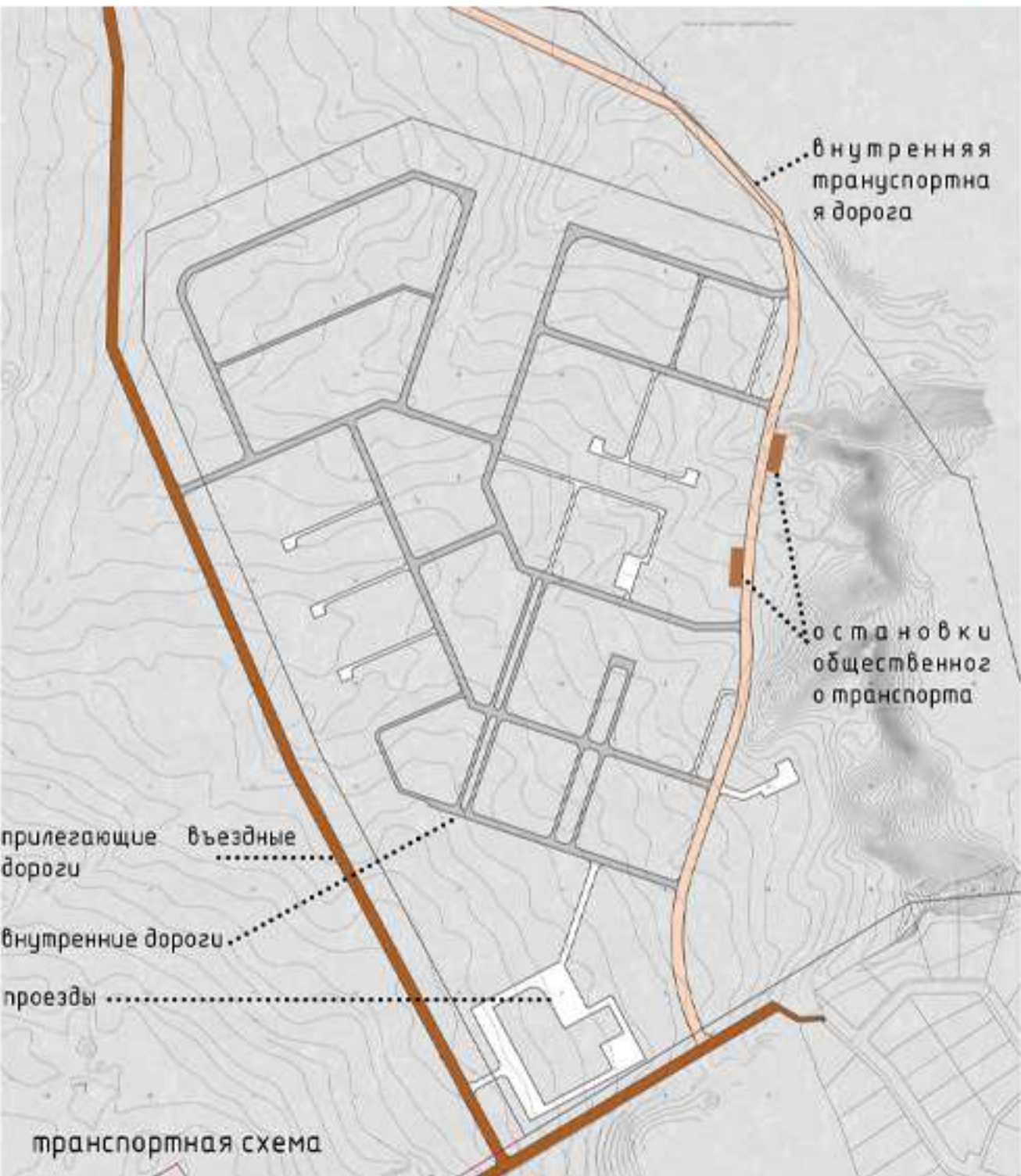
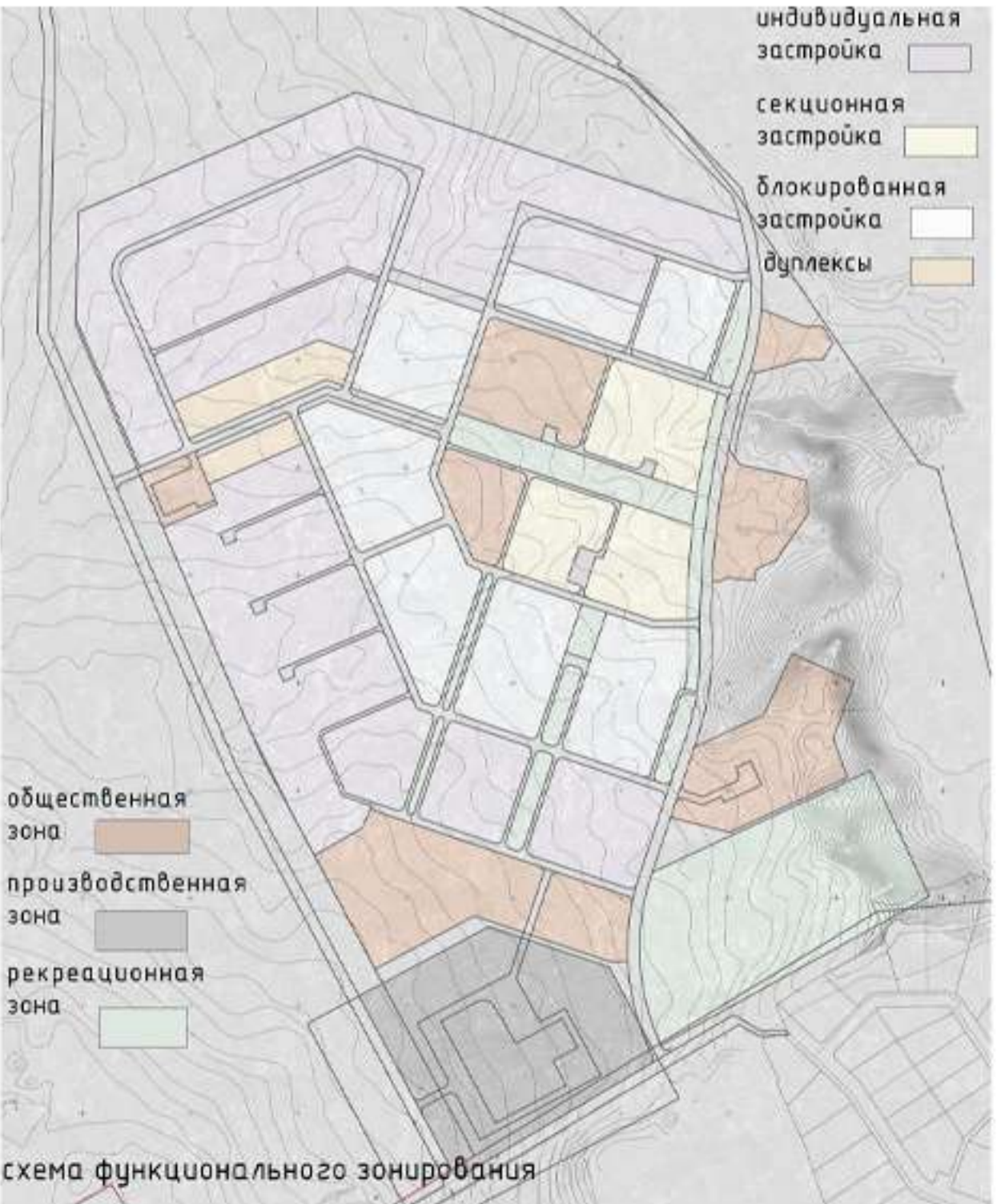
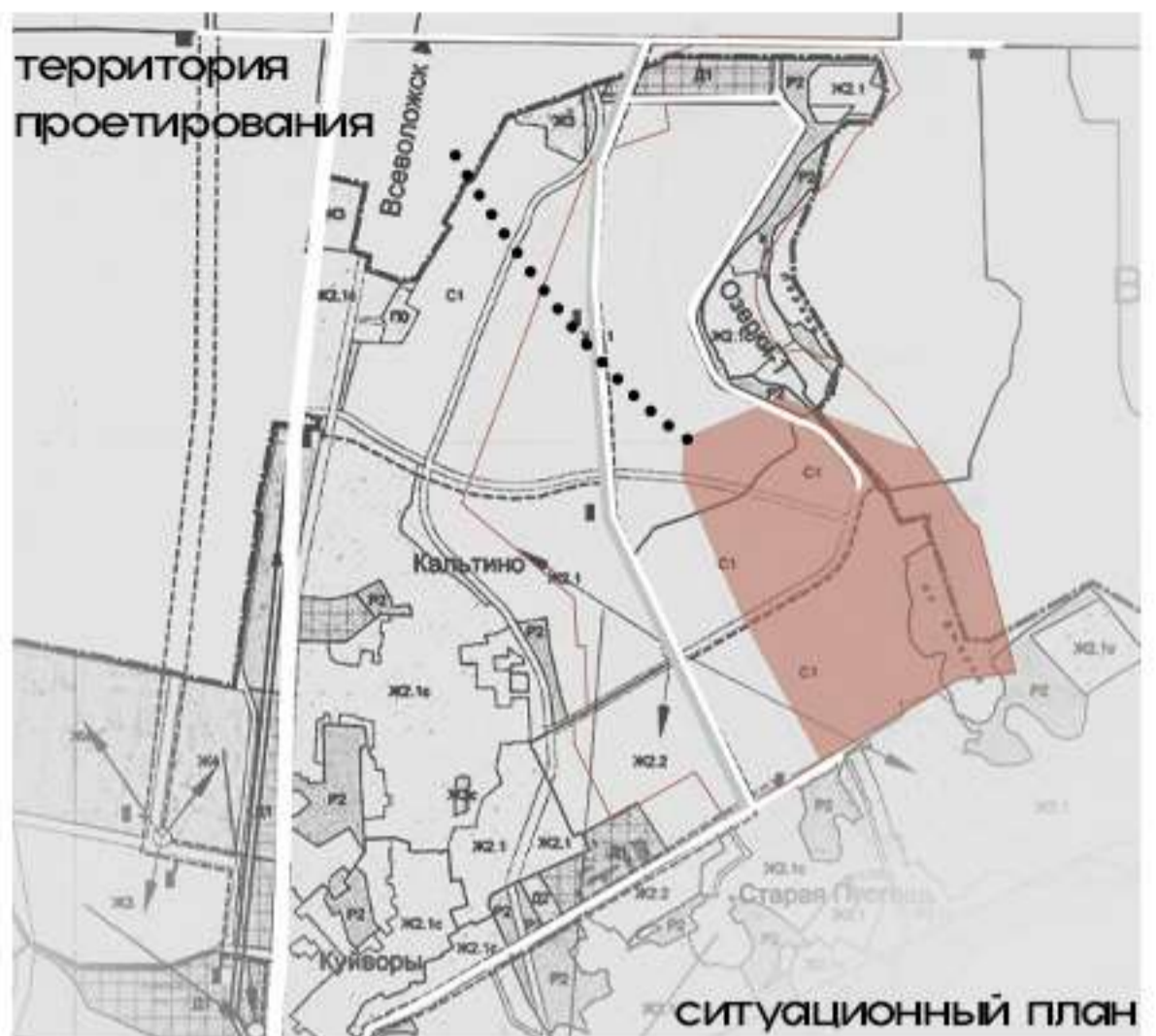
Проект поселка на 1200 жителей при перспективном многофункциональном ESG центре обработке данных

Автор проекта:
Козлова Екатерина
Витальевна

Руководители:
-Якуненкова Мария
Сергеевна
-Дрижаполова Нина
Михайловна
-Иванов Игорь
Анатольевич



Анализ территории и формирование концепции

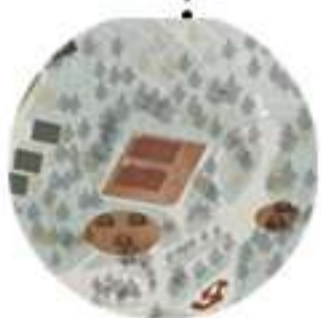
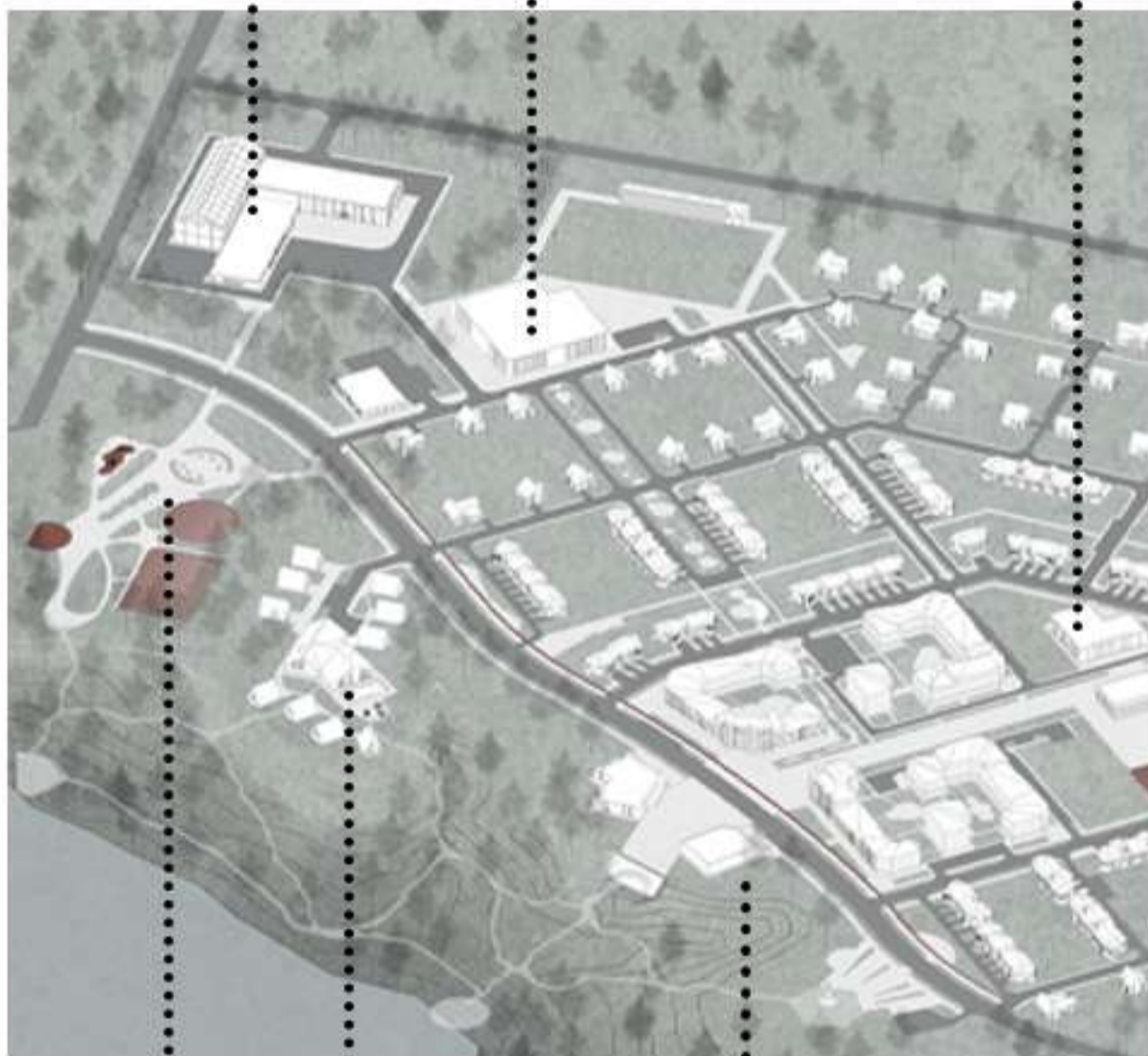


ЦОД

Спорт центр

Детский сад и школа

Генплан поселка



парк

СПА

Центр поселка

Баланс территории

жилая застройка - 30,2 га - 67%
 Общественная зона - 7,4 га - 16%
 Рекреационная зона - 4,6 га - 11%
 Улицы, дороги и проезды - 3,3 га - 6%

Экспликация генплана

- 1 - фельдшерский пункт
- 2 - школа
- 3 - детский сад
- 4 - досуговый центр
- 5 - администрация
- 6 - часовня
- 7 - СПА-центр
- 8 - парк отдыха
- 9 - магазин
- 10 - спортивный центр с уличным стадионом
- 11 - ЦОД
- 11.1 - Теплица
- 11.2 - Рыбоводческая ферма

ТЭП

Численность населения - 1230
 S в красных линиях - 49,2 га
 S селитебной зоны - 45,5 га
 S производственной зоны - 3,5 га
 Средняя этажность - 3,2

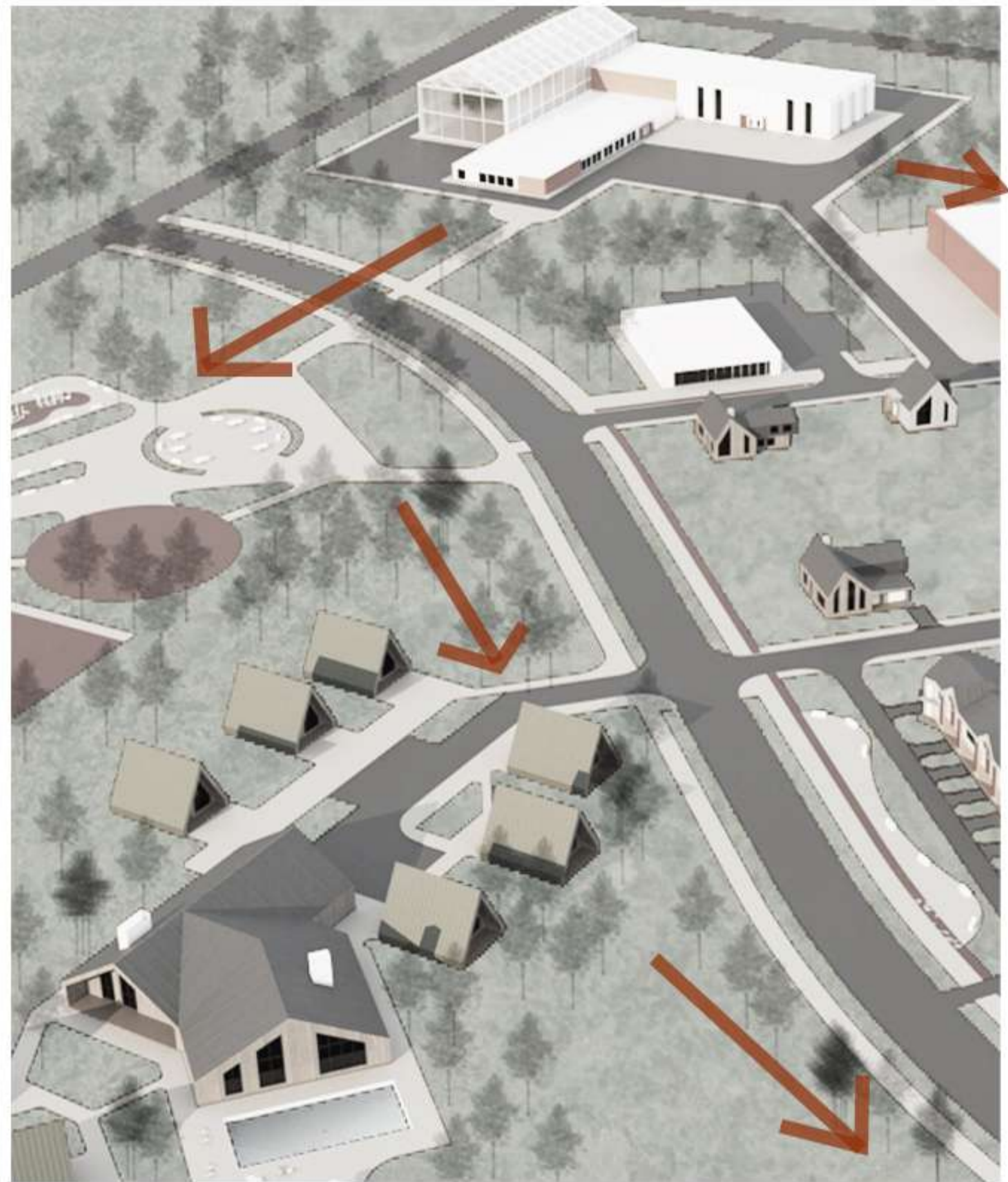


Схема инженерных коммуникаций

вдоль участка проектирования располагается линия сети газопровода, от которой питается ЦОД. Побочное тепло от дата-центра распределяется по объектам поселка по двум направлениям: 1 в сторону спортивного центра и поля, и имеет возможность удлинения вдоль границы проектирования для использования тепла в структуре жилой застройки.

2 направление передачи тепла идет от дата-центра к парку отдыха, а далее к СПА-центру и общественному центру поселка. Тепло предлагается использовать для обогрева пешеходных дорожек, спортивных зон, остекленных беседок, бассейн при СПА, в зимний период, для создания круглогодичной комфортной общественной среды

Решение архитектуры поселка





СПА-центр и гостевые дома

Тепло от ЦОД передается на обогрев СПА-центра, в том числе открытого бассейна. Гостевые дома приспособливают центр под комфортное посещение для людей, не проживающих в ближайших поселках



Решение парка при ЦОД



зона мини-тенниса



лодочная станция



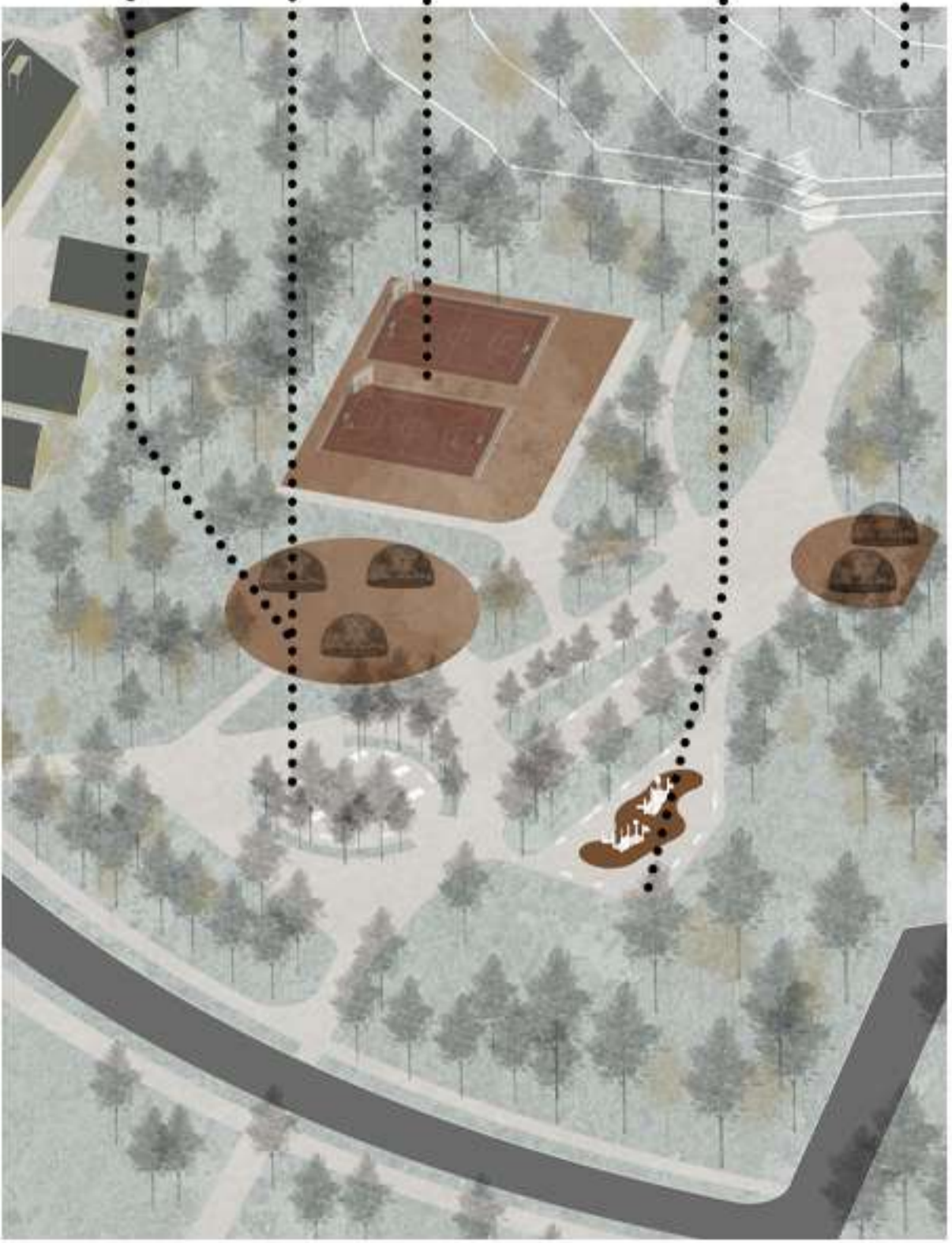
остекленные беседки

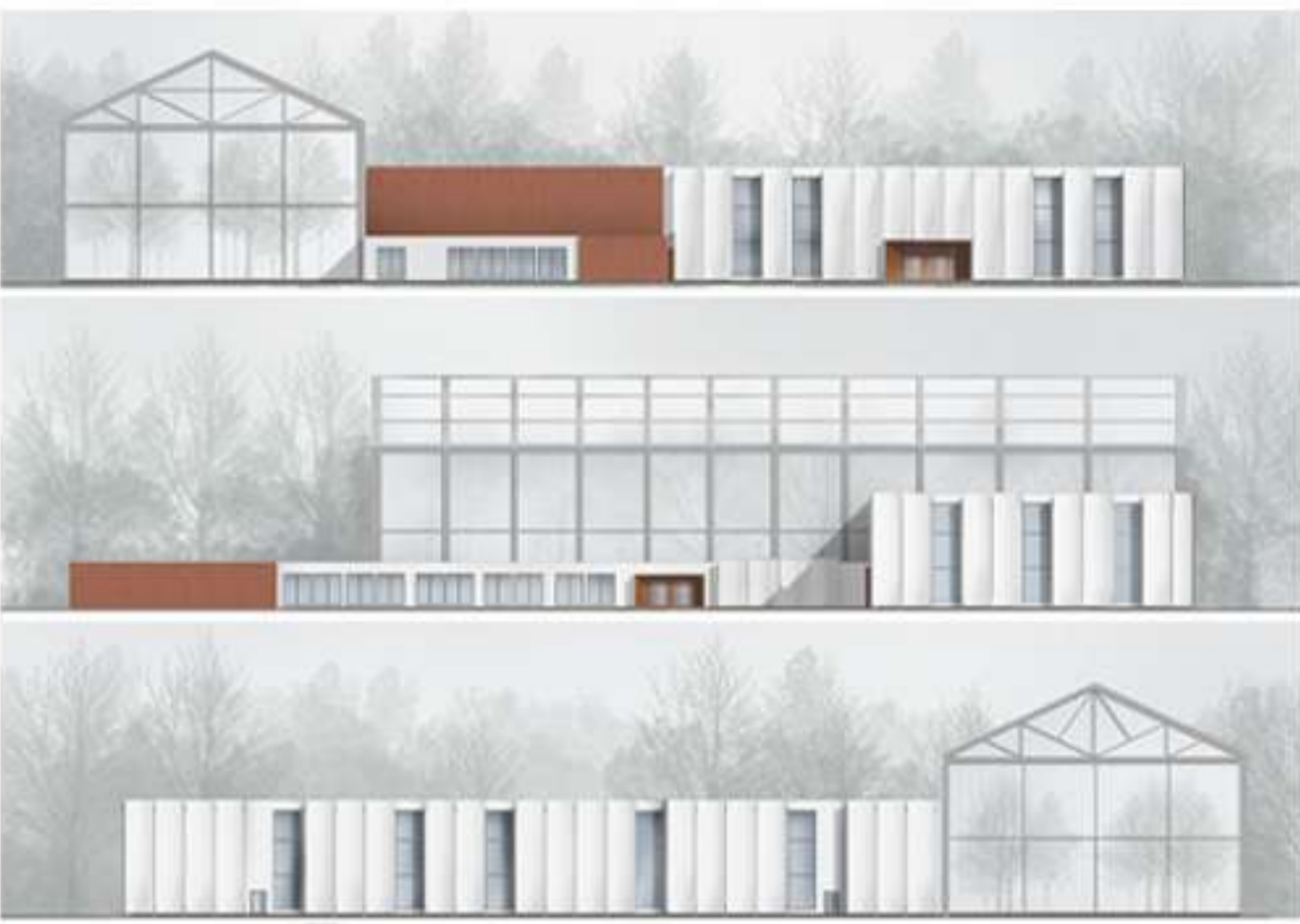


спортивная зона



общественные площадки







ТЭП

Численность населения – 1230
 S в красных линиях – 49,2 га
 S селитебной зоны – 45,5 га
 S производственной зоны – 3,5 га
 Средняя этажность – 3,2

Экспликация генплана

- 1 - фельдшерский пункт
- 2 - школа
- 3 - детский сад
- 4 - досуговый центр
- 5 - администрация
- 6 - часовня
- 7 - СПА-центр
- 8 - парк отдыха
- 9 - магазин
- 10 - спортивный центр с уличным стадионом
- 11 - ЦОД
- 11.1 - Теплица
- 11.2 - Рыбоводческая ферма

